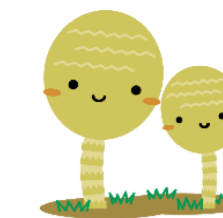


2021年3月 かわら版あおやま

3月
第297号



2021年(令和3年)3月1日発行
 柏崎刈羽原子力企業協議会 広報部会
 〒945-0016 新潟県柏崎市青山町3番地1
 【TEL】(0257)45-3852 【FAX】(0257)45-2002
 【URL】http://www.kk-kyougikai.com



構内作業に従事されている皆様、ふるって行事に参加しましょう！～あなたも原子力企業協議会の会員です～

★年度末を迎えご多忙と思いますが、体調管理に気をつけて元気に過ごしましょう。

研修予定

新型コロナウイルスの感染拡大状況により中止や延期をする場合があります。
 最新の研修情報は企業協議会HPまたは、掲示板あおやま等でご確認ください。

項目	日程	場所	
職長教育	3月3日(水)・4日(木)	企業協議会C研修室	
作業班長研修	3月17日(水)・18日(木)		
作業班長研修	4月7日(水)・8日(木)	企業協議会C研修室	
作業班長研修	4月14日(水)・15日(木)		
浸透探傷試験認定 講習・試験	机上講習	4月2日(金)	企業協議会B研修室
	筆記試験	4月16日(金)	
	実技講習	4月23日(金)予定	技能訓練棟 保修訓練室
	実技試験	5月21日(金)予定	



構内情報



献血のお知らせ

今年度最後の献血を第二企業センターで行います。
 年度末の忙しい時期とは思いますが、多くの皆さまのご協力をお願いします。
 【日時】 3月25日(木) 10:30～11:45、13:00～16:00
 【場所】 第二企業センター合同棟東側玄関脇



地域情報



大崎雪割草の里

新潟県の県の草花に指定されている雪割草を、最も早く鑑賞することのできる場所の一つが、西山町の大崎雪割草の里です。
 色とりどりの雪割草やささまざまな植物を観察することができ、雪割草や特産品を買うこともできます。
 雪割草の魅力は、その形や色の多さにもあります。
 自分のお気に入りの雪割草を見つけて、ご家庭で育ててみませんか。

【所在地】新潟県柏崎市西山町大崎
 【開園時間】9:00～16:30
 【花みごろ】3月上旬～3月下旬
 【開園日】3月6日(土)～4月4日(日)
 【TEL】(0257)47-4056 (開園期間中) 大崎雪割草保存会
 (0257)47-4001 (休園期間中) 柏崎市西山町事務所地域振興課
 【入園料(整備協力金)】大人(中学生以上)400円 ※子ども無料、団体割引なし



地域情報



【振替公演決定】ブルボンPresents めざましクラシックスin柏崎

新型コロナウイルス感染症の影響により、公演を延期しておりました振替公演日が決定しましたので、お知らせします。
 人気公演が3年ぶりにアルフォーレで開催されます。
 メインキャストの高嶋ちさ子さんと軽部真一さんによる、クラシック音楽をもっと身近に感じてもらえるコンサートです。
 そして、今回のスペシャルゲスト沢田知可子さんの素敵な歌とあわせて一流の演奏家によるジャンルにとらわれない音楽で素敵なひとときをお過ごしください。
 ※本公演は新型コロナウイルス感染症防止対策として、間隔を空けた座席配置といたします。

♪♪ 出演 ♪♪
 高嶋ちさ子 (ヴァイオリニスト)
 軽部真一 (フジテレビアナウンサー) ほか
 ♪ スペシャルゲスト ♪
 沢田知可子
 ♪ ヴォーカルゲスト ♪
 山田姉妹

主催/ N S T
 共催/ 柏崎市文化会館アルフォーレ
 特別協賛/ 株式会社ブルボン
 企画制作/ フジテレビジョン、王子ホール、キョードー東京、
 ジェイ・ツー、FCC



公演情報

【開催日時】2021年3月27日(土曜日)
 開場時間 13:00 開演時間 14:00
 【会場】柏崎市文化会館アルフォーレ 大ホール
 【料金】全席指定 6,500円(税込) ※未就学児入場不可
 【お問い合わせ先】
 NSTイベントインフォメーション
 TEL (025)249-8878 (平日10:00～18:00 土日祝除く)
 柏崎市文化会館アルフォーレ
 TEL (0257)21-0010 (9:00～19:00)
 【チケット情報】
 プレイガイド一般発売 2/6(土曜日) 10:00から
 ※アルフォーレでの一般電話予約 2/7(日曜日) 9:00から
 アルフォーレ賛助会員優先発売 2/4(木曜日) 9:00から
 " 電話予約 2/5(金曜日) 9:00から
 【プレイガイド】
 柏崎市文化会館アルフォーレ ※窓口、電話受付
 セブン・イレブン(セブンチケット) ※WEBのみ
 NSTイベントインフォメーション TEL (025)249-8878 ※電話受付のみ
 わたじん楽器ララフィ ※窓口のみ



【その他】 ウイルス感染症拡大防止のためご協力ください

- 体温が37.5度以上ある方のご来場のお控え
- 手指消毒
- 施設内でのマスク着用
- チケット裏面へお客様情報のご記入(公的機関へ提出する場合のため)
- 場内、客席での大きな発声のお控え
- ホワイエ等での三密回避
- 入退場時における制限へのご協力
- 社会情勢により公演内容の変更、中止する場合があります